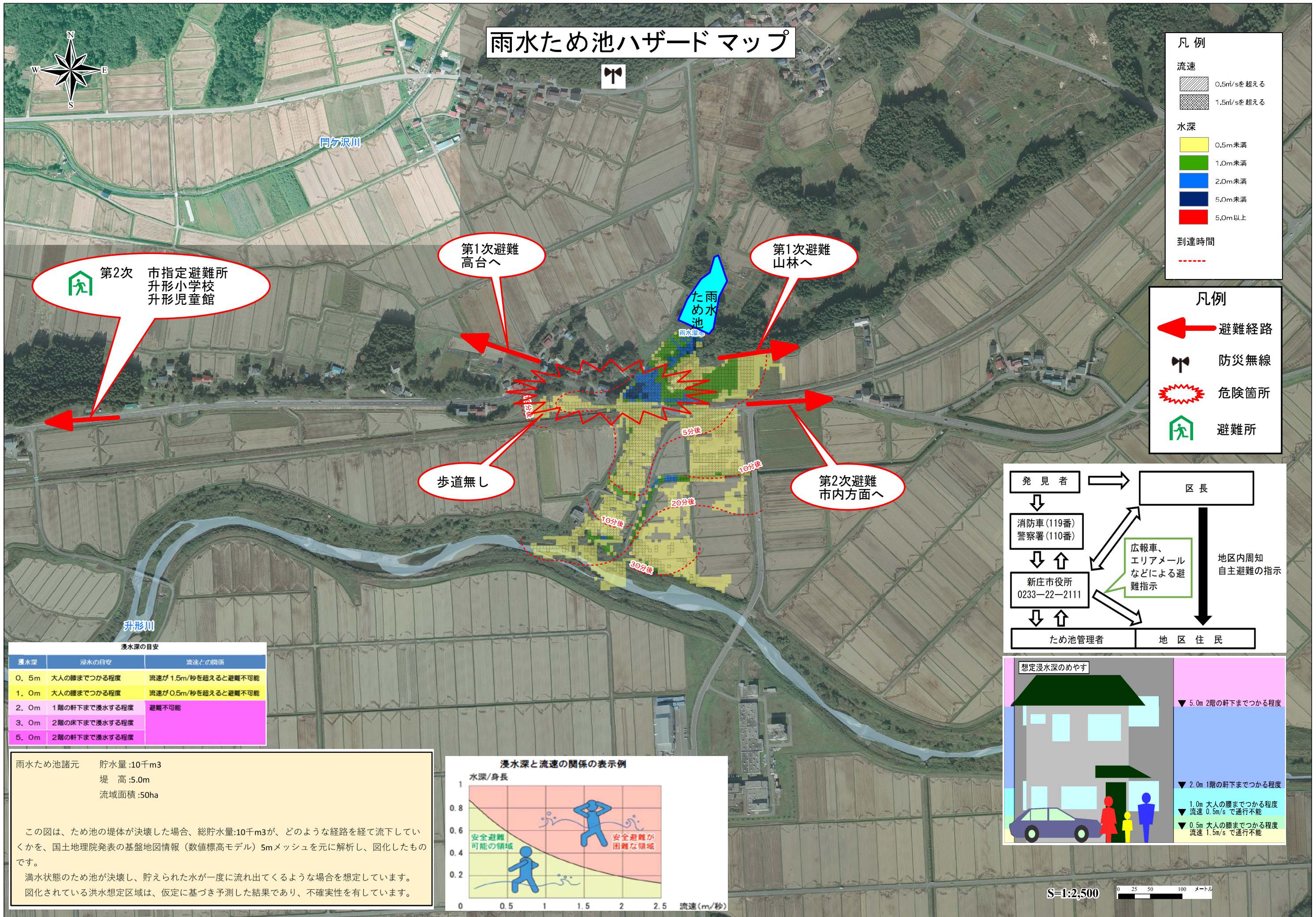


雨水ため池ハザードマップ



凡例

流速

- 0.5m/sを超える
- 1.5m/sを超える

水深

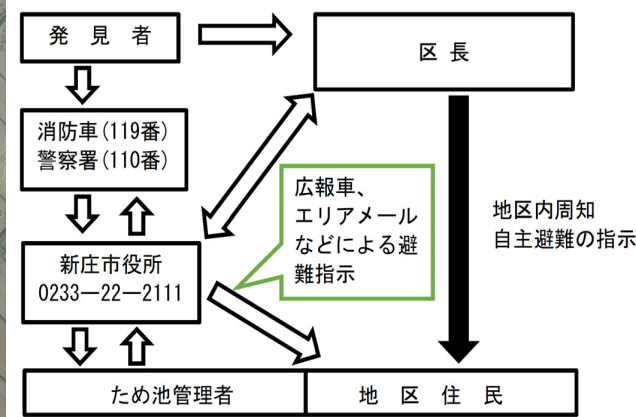
- 0.5m未満
- 1.0m未満
- 2.0m未満
- 5.0m未満
- 5.0m以上

到達時間

-

凡例

- ← 避難経路
- ⚡ 防災無線
- ⚡ 危険箇所
- 🏠 避難所



浸水深の目安

浸水深	浸水の目安	流速との関係
0.5m	大人の膝までつかる程度	流速が1.5m/秒を超えると避難不可能
1.0m	大人の腰までつかる程度	流速が0.5m/秒を超えると避難不可能
2.0m	1階の軒下まで浸水する程度	避難不可能
3.0m	2階の床下まで浸水する程度	
5.0m	2階の軒下まで浸水する程度	

雨水ため池諸元 貯水量:10千m³
堤高:5.0m
流域面積:50ha

この図は、ため池の堤体が決壊した場合、総貯水量:10千m³が、どのような経路を経て流下していくかを、国土地理院発表の基盤地図情報(数値標高モデル)5mメッシュを元に解析し、図化したものです。

満水状態のため池が決壊し、貯えられた水が一度に流れ出てくるような場合を想定しています。図化されている洪水想定区域は、仮定に基づき予測した結果であり、不確実性を有しています。

