

農業だより

令和6年度新庄市土地改良事業補助金について

農業者の組織する団体や農業者が行う土地改良事業について、予算の範囲内で補助金を交付する制度があります。

次年度(令和6年度)予定されている方はご相談ください。

(対象者)

- ① 農業者の組織する団体(土地改良区及び水利組合)
- ② 農業者(関係受益戸数2戸以上)

(対象となる事業)

- ① かんがい排水
- ② 農道整備
- ③ 災害復旧事業(測量・設計費のみ)

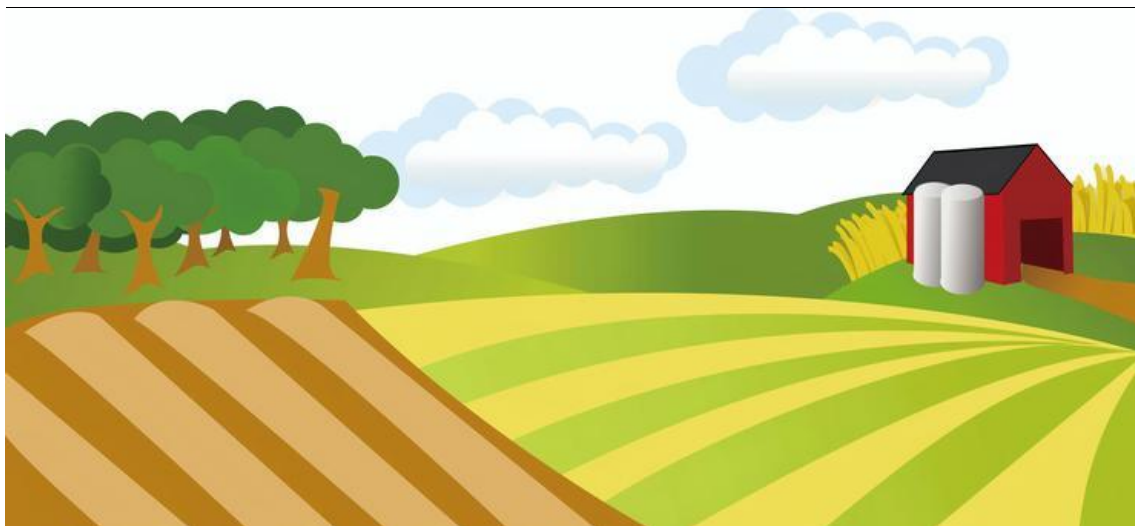
※各々、採択基準があります

(補助金)

事業費の3割以内(災害復旧事業は5割以内)

(お問合せ先)

農村・森林整備室(0233-29-5837)



クマに対する注意喚起について

今年にはクマの目撃件数が例年より多いことに加え、ブナの実りが凶作となっており、今後も山間部以外でも冬眠前のクマが餌を求めて人里へ出没することが予想されます。

このため、人身被害の防止に向け、下記を参考にご注意くださるようお願いいたします。

● 県内のどこでもクマに遭遇するおそれがあります。特にクマの出没情報があつたところには近づかないでください。

※ 県ホームページ「山形県クマに関する情報」-「クマ目撃マップ」に出没情報を掲載しています。([山形クマ](#) で検索)

● 音の出る物でクマに自分の存在を知らせましょう。

※ 突然クマに遭遇しないようにするため、ラジオやクマ避けの鈴、笛など、音の出る物で、自分の存在をクマに知らせましょう。また、複数人で出かけるようにしましょう。

● 早朝・夜間はクマに出会う可能性が高くなります。クマの出没情報があつたところでの不要不急の早朝・夜間の外出は控えてください。

● 万一、クマに出会ったら、落ち着いてゆっくりその場から離れてください。
・ 遠くにクマがいる場合は、あわてずに落ち着いてその場から離れましょう。
・ 近くにクマがいる場合は、背を向けず、落ち着いてゆっくりその場から離れましょう。
・ 襲われそうになったら、両腕で顔や頭を覆って、ダメージを最小減にとどめましょう。

● 周辺の取り残しの果実や野菜、ハチの巣、生ごみは除去してください。
※ 人には利用価値がないものでもクマにとって餌となります。クマを呼び寄せますので、除去してください。

